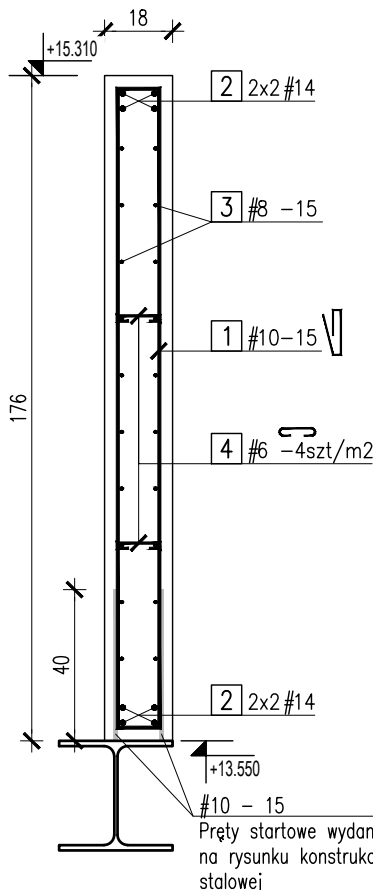
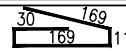


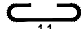
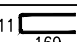

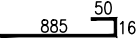
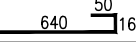

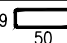
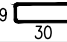
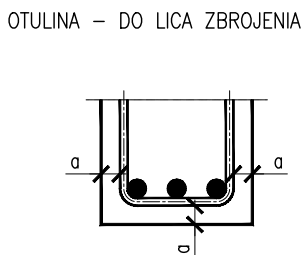
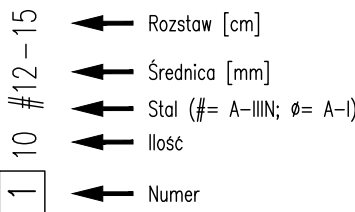
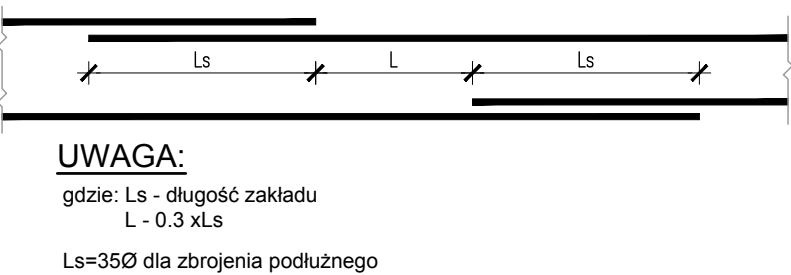
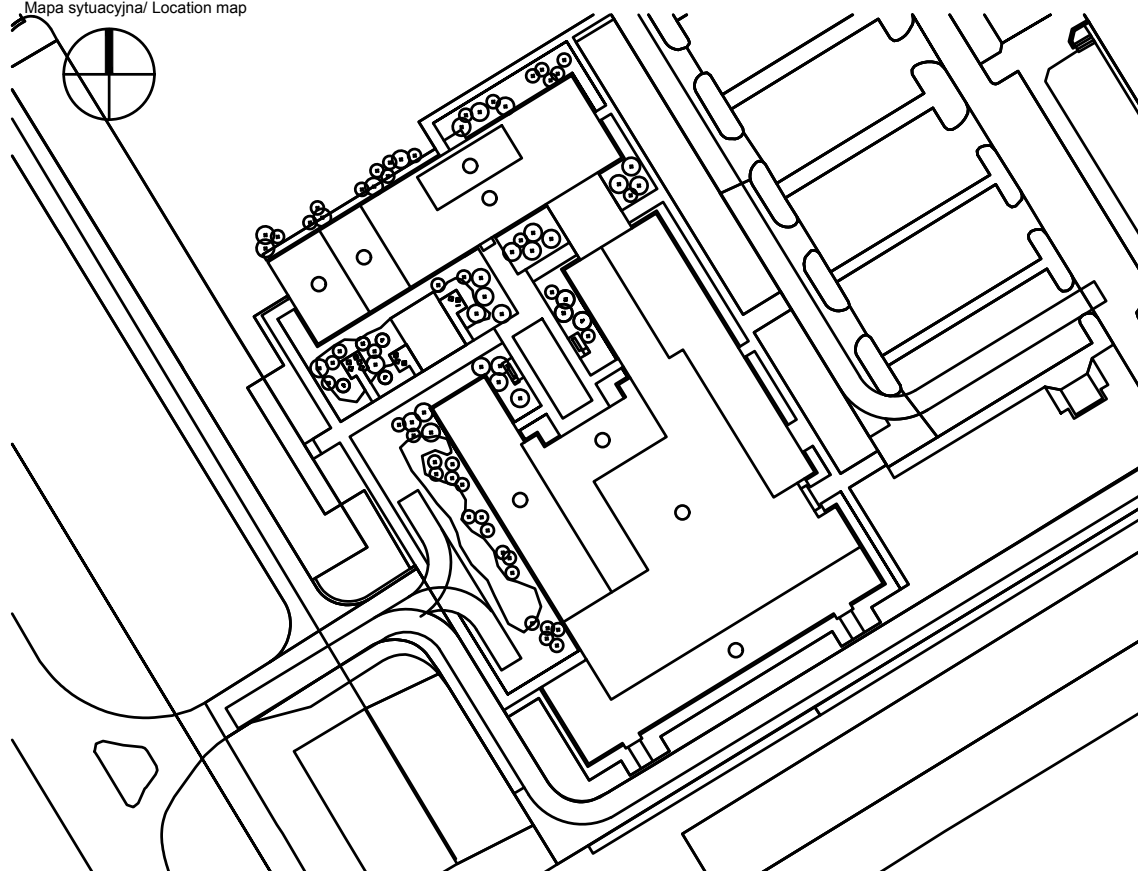


1. Opracowano na podstawie modelu architektury. Rysunek należy rozpatrywać łącznie z projektami branżowymi, w szczególności z aktualną architekturą.
2. Wszystkie wymiary podano w [cm].
3. Koty wysokościowe podano w [m].
4. Wykonawca, przed przystąpieniem do robót, zobowiązany jest do zapoznania się ze wszystkimi dokumentami branżowymi i budowlanymi związanymi z niniejszym projektem
5. Wszystkie elementy konstrukcyjne ze sobą powiązane (tj. ściany, belki, należy rozpatrywać łącznie w celu zapewnienia odpowiednich połączeń.
6. W sprawach nieokreślonych dokumentacją obowiązują:
 - warunki techniczne, jakim powinny odpowiadać budynki ich użytkowanie,
 - wytyczne, świadectwa dopuszczenia, atesty Instytutu Techniki Budowlanej; instrukcje, wytyczne i warunki techniczne producentów i dostawców materiałów;
 - przepisy techniczne instytucji sprawdzających jakość materiałów i wykonywanych robót.



Stal zbrojeniowa						
Nr pręta	Ilość	Stal		Długość	Kształt pręta	
		A-IIIIN	A-I			
		mm	mm	m		
1	192	10		3,90		
2	13	14		12,00		
3	61	8		12,00		
4	236	6		0,27		
5	33	8		3,49		
6	12	14		1,50		
7	2	14		11,00		
8	2	14		8,55		
9	4	14		10,52		
10	10	14		1,09		
11	41	8		0,69		
PODSUMOWANIE ZESTAWIENIA						
Średnica	Stal	Długość [m]	Masa [kg/m]	Ciężar [kg]		
6	A-IIIIN	63,72	0,222	14,1		
8	A-IIIIN	875,46	0,395	345,4		
10	A-IIIIN	748,80	0,617	461,7		
14	A-IIIIN	266,08	1,208	321,5		
Masa stal A-I		0 kg				
Masa stal A-IIIIN		1142,8 kg				
Masa całkowita		1142,8 kg				



00 Wydanie pierwsze Revizja Opis rewizji		19/06/2023 Data		KLIG Autor			
<div>Mapa sytuacyjna/ Location map</div> 							
<div>Generalny Projektant/ Lead Designer</div> <div>jsk architektki pszczulny i rutz</div> <div>JSK Architektki Sp. z o.o. ul. Żwirki i Wigury 18 02-092 Warszawa tel. 0048 22 660 30 00 e-mail: jsk@jsk-waw.pl</div>			<div>Tytuł projektu/ Project name</div> <div>Budowa Obiektu Laboratoryjnego – Dydaktycznego wraz z zapleczem technicznym, infrastrukturą towarzyszącą, przyłączami, ciągami komunikacyjnymi i zagospodarowaniem terenu na potrzeby Innowacyjnego Centrum Nauk Żywnościowych - ICNZ</div>				
<div>Investor/ Investor</div> <div>Szkoła Główna Gospodarstwa Wiejskiego w Warszawie</div> <div>ul. Nowoursynowska 166 02-787 Warszawa</div>			<div>Adres projektu/ Project address</div> <div>ul. Nowoursynowska 166 02-787 Warszawa</div>				
<div>Podwykonawca/ Subcontractor</div> <div>FORT POLSKA Sp. z o.o. ul. Nowotoruńska 8 85-840 Bydgoszcz tel. 52 361 46 46 e-mail: poczta@fort.pl</div>			<div>Projektant/ Designed by</div> <div>mgr inż. Paweł Lachowicz Upr. bud. nr: ABIT-II-7131-12/2000</div>		<div>Podpis/ Signature</div>		
			<div>Sprawdzający/ Verified by</div> <div>mgr inż. Sebastian Kulikowski Upr. bud. nr: KUP/0078/POOK/14</div>		<div>Podpis/ Signature</div>		
<div>Faza projektu/ Project phase</div> <div>PROJEKT PRZETARGOWY</div>			<div>Branża/ Branch</div> <div>KONSTRUKCJA</div>		<div>Rysował/ Drawn by</div> <div>mgr inż. Katarzyna Ligman</div> <div>Data/ Date</div> <div>19/06/2023</div>		
<div>Zawartość rysunku/ Drawing content</div> <div>Attyka SC.03A.23, SC.03A.46</div>					<div>Sprawdził/ Checked by</div> <div>mgr inż. Rafał Kurowski</div> <div>Skala/ Scale</div> <div>1:20</div>		
0269-ICNZ-PP-KON-DET-03-2283-00							
Numer projektu Project number	Nazwa Budynku Building Name	Faza projektu Project phase	Branża Branch	Rodzaj rysunku Drawing type	Poziom Level	Nr rysunku Drawing nr	Nr rewizji Revision nr